



国土地理院  
P2. J1~

大磯町

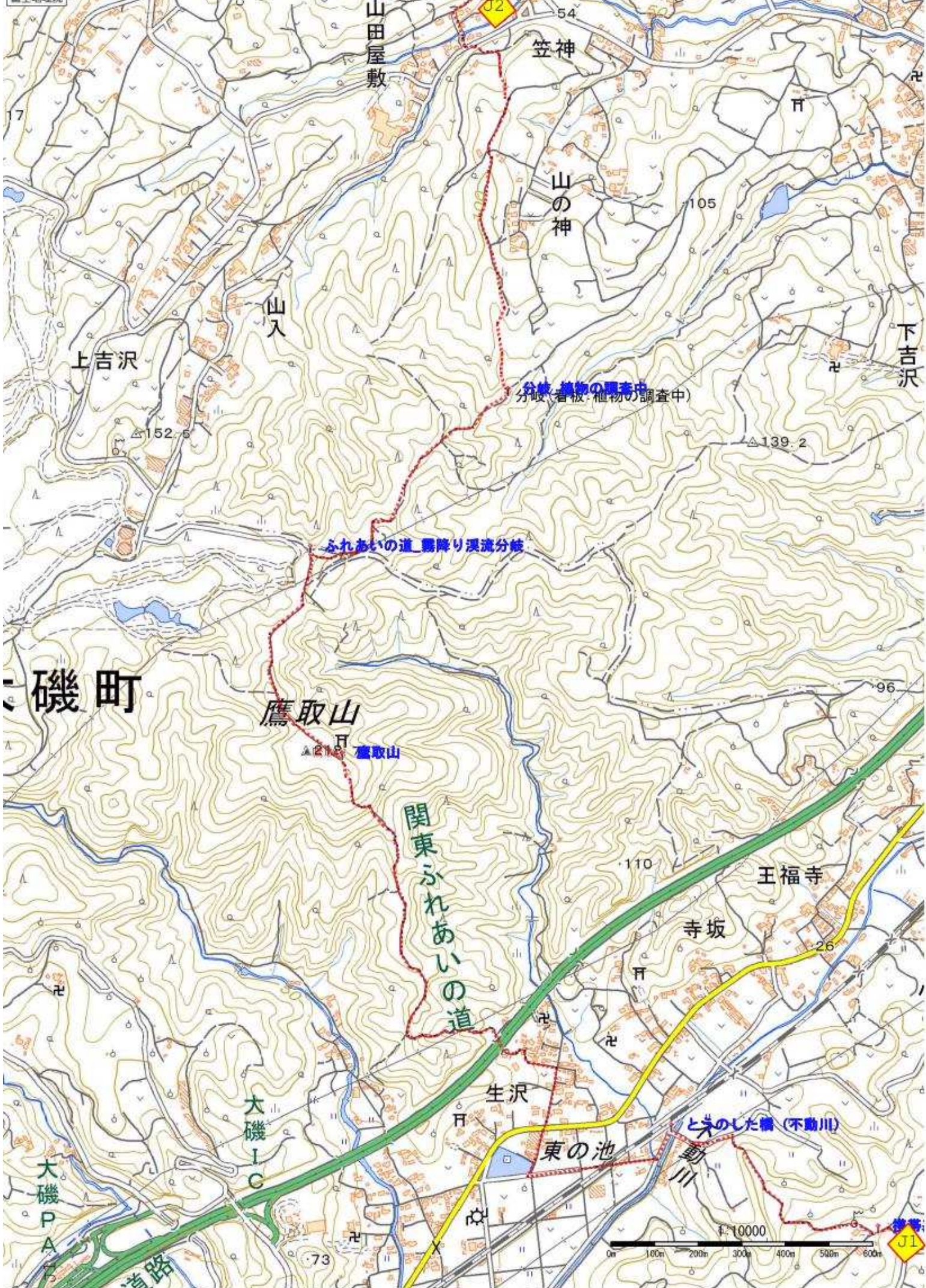
第3回大会コース変更1 (大磯中付近)  
①STARTから約600m先右手の、西湘BP  
地下歩道を経て、国1へ向かう。  
②大磯中学校前の歩道橋で横断し、上り線  
歩道を二宮方面へ向かう。  
③"滄浪閣前交差点"直前の、側道を右折。  
④100先のガードで左折し直進。  
⑤小磯の五差路で右折。以降 第2回大会  
と同一です。

受付会場  
大磯港臨港道路附属駐車場内  
受付日時  
9月22日 7:00~7:45

START会場 照ヶ崎海岸  
START時刻 8:00~  
(1分毎/ウェーブスタート)

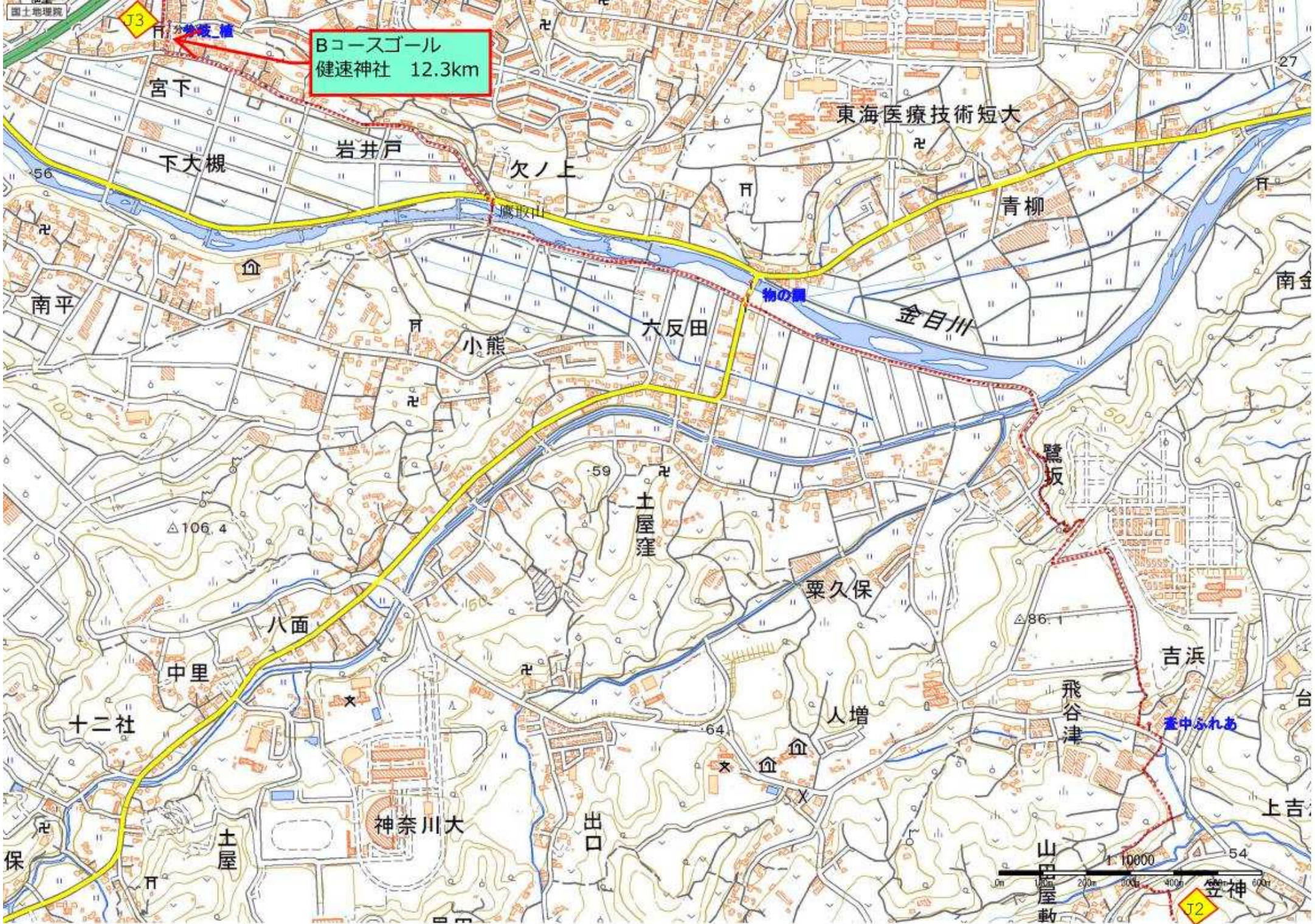






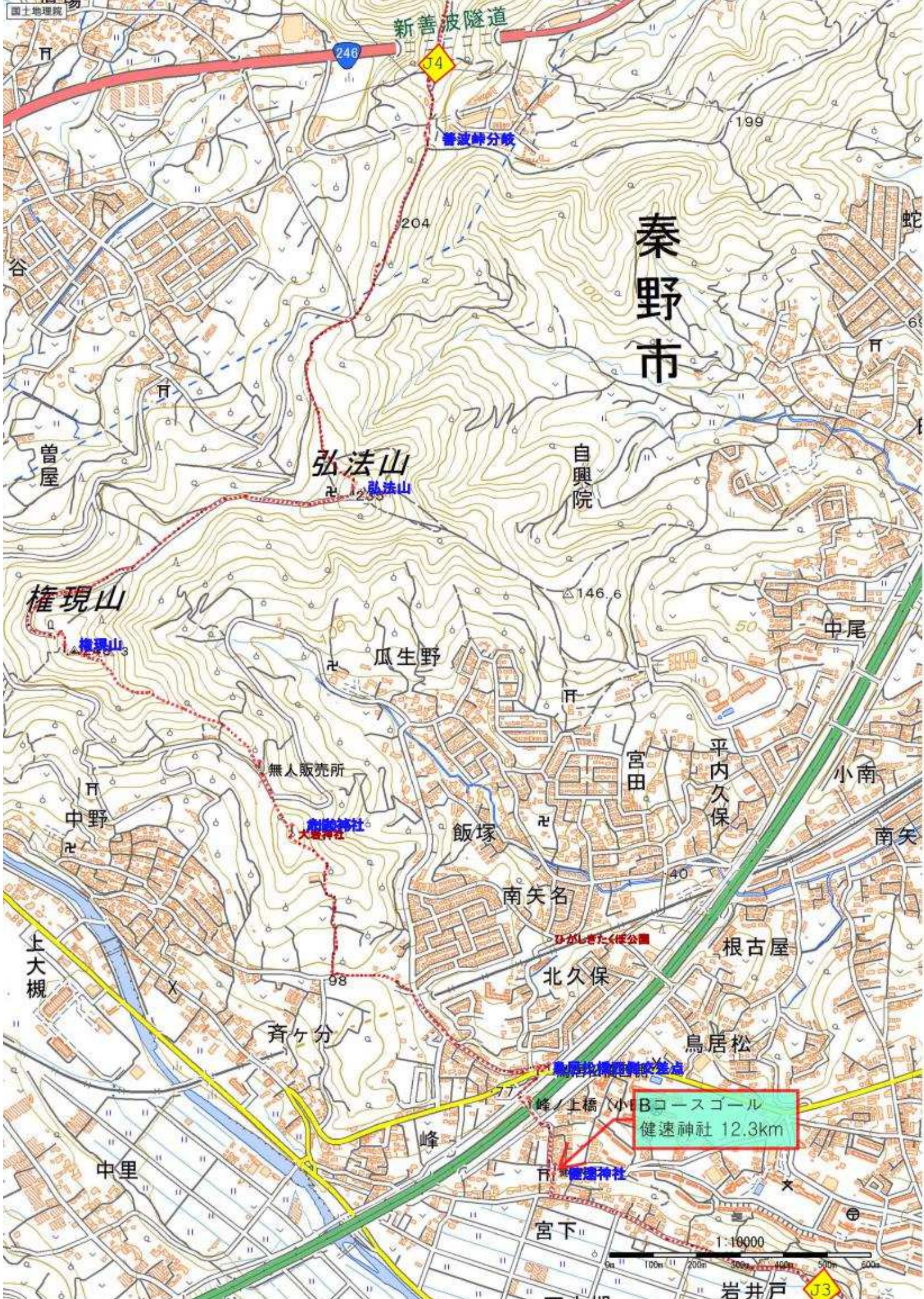
3th Aobato Trail Run Race OtoO Oiso - Oyama CourseMap 2/7





3th Aobato Trail Run Race OtoO Oiso - Oyama CourseMap 3/7





3th Aobato Trail Run Race OtoO Oiso - Oyama CourseMap 4/7





3th Aobato Trail Run Race OtoO Oiso - Oyama CourseMap 5/7





3th Aobato Trail Run Race OtoO Oiso - Oyama CourseMap 6/7





3th Aobato Trail Run Race OtoO Oiso - Oyama CourseMap 7/7