



大会コース補足説明 (大磯中付近)

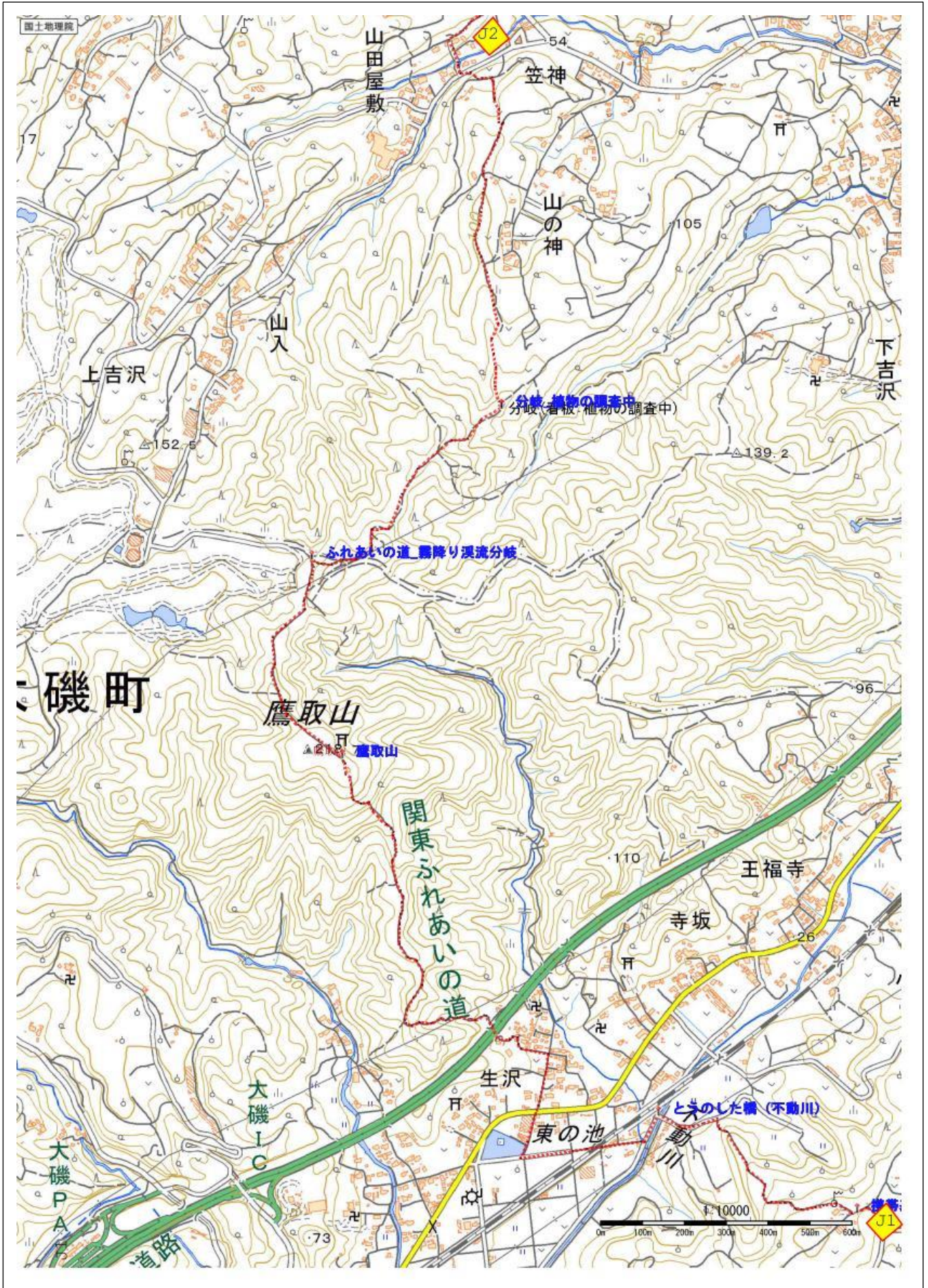
- ①START から約 600m先右手の、西湘BP 地下歩道を経て、国道1へ向かう。
- ②大磯中学校前の歩道橋で横断し、上り線歩道を二宮方面へ向かう。
- ③” 滄浪閣前交差点 ” 直前の、側道を右折。
- ④100m先のガードで左折し直進。
- ⑤小磯の五差路で右折。

受付会場  
ポートハウス照ヶ崎前(県営駐車場脇)  
受付日時  
9月23日(土) 6:40~7:40

START会場 照ヶ崎海岸  
START時刻 8:00~  
(1分毎/ウェーブスタート)

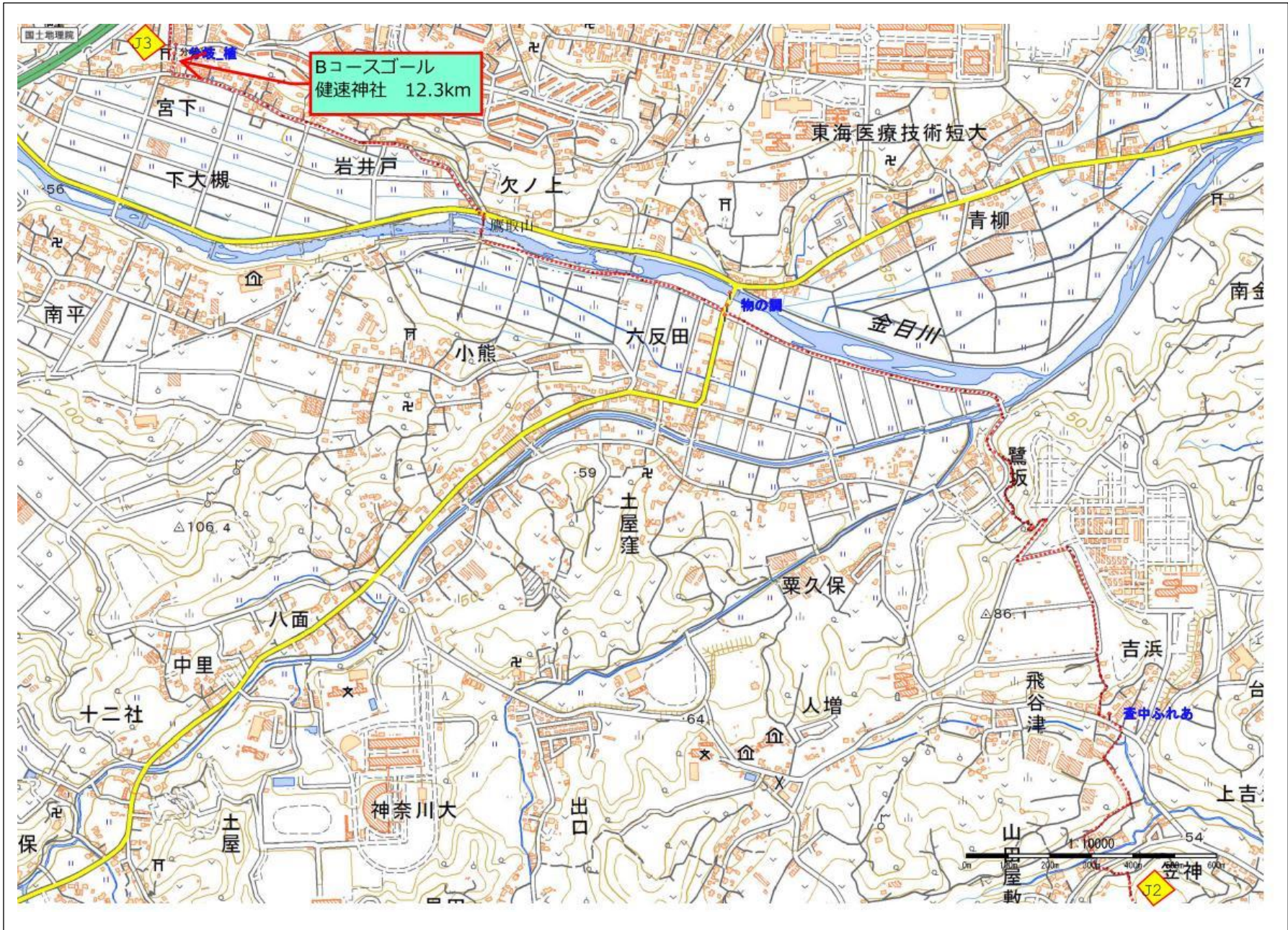


【2/7 取山】



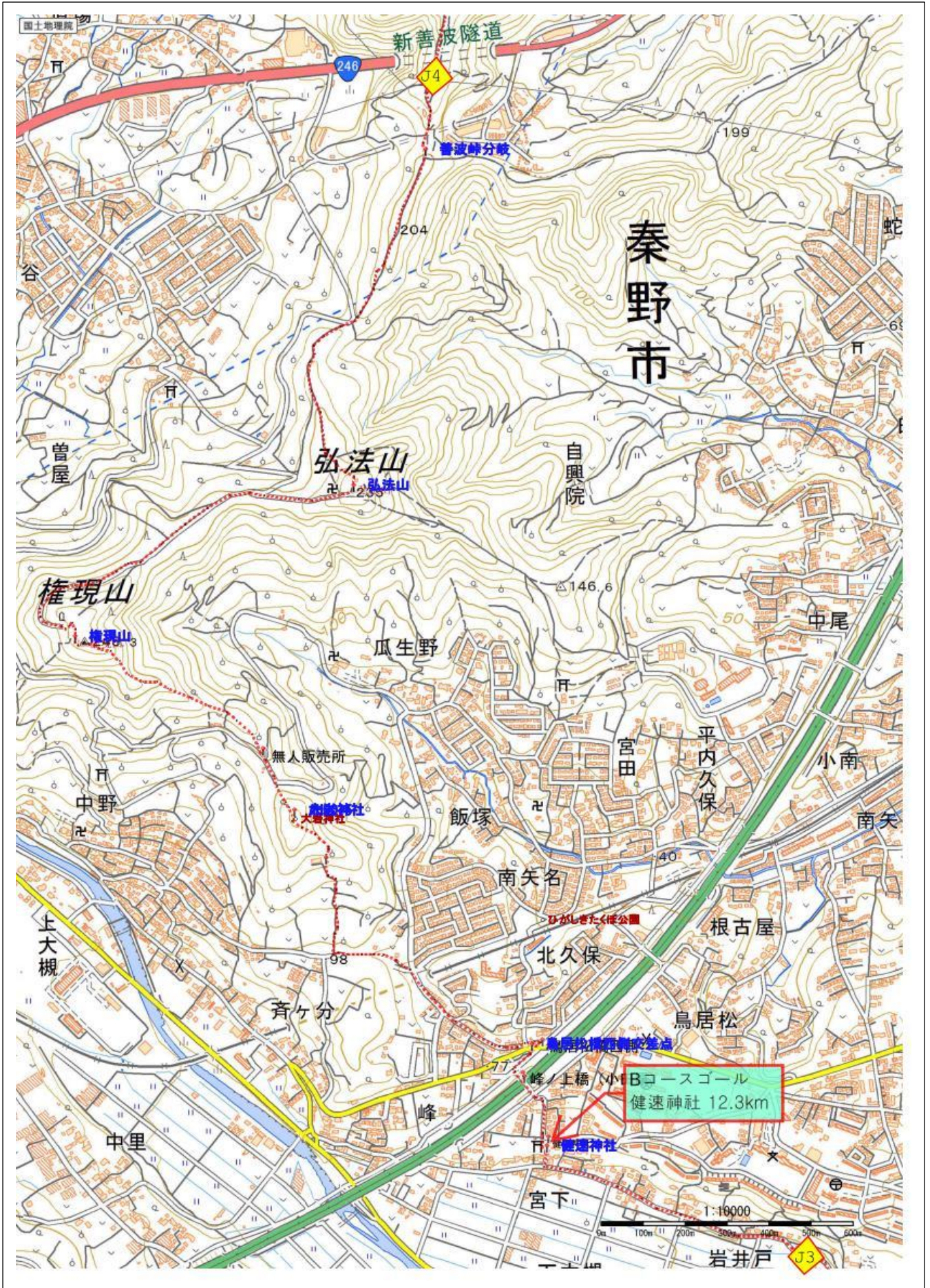


【3/7 目 川】



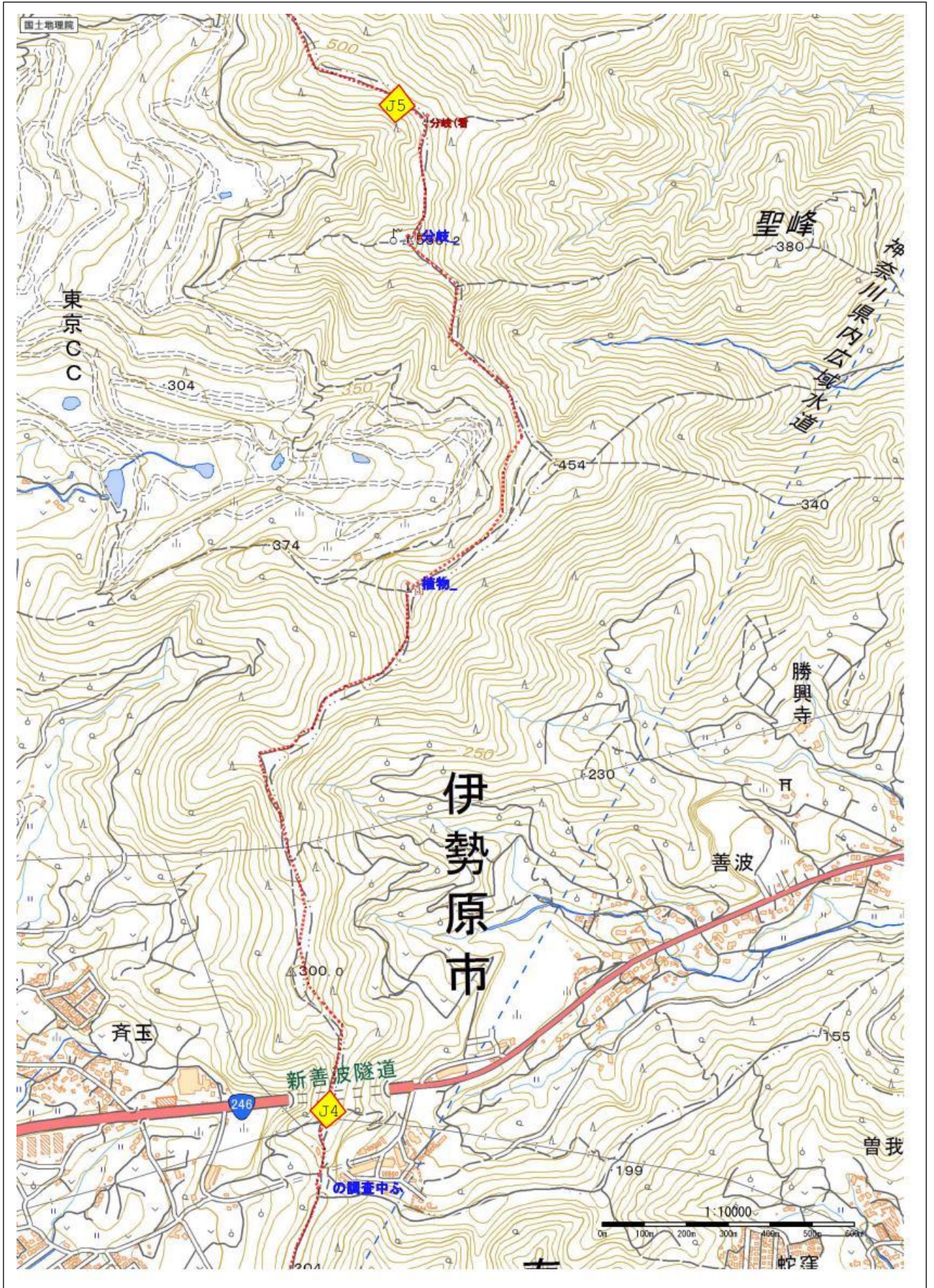


【4/7 現山】



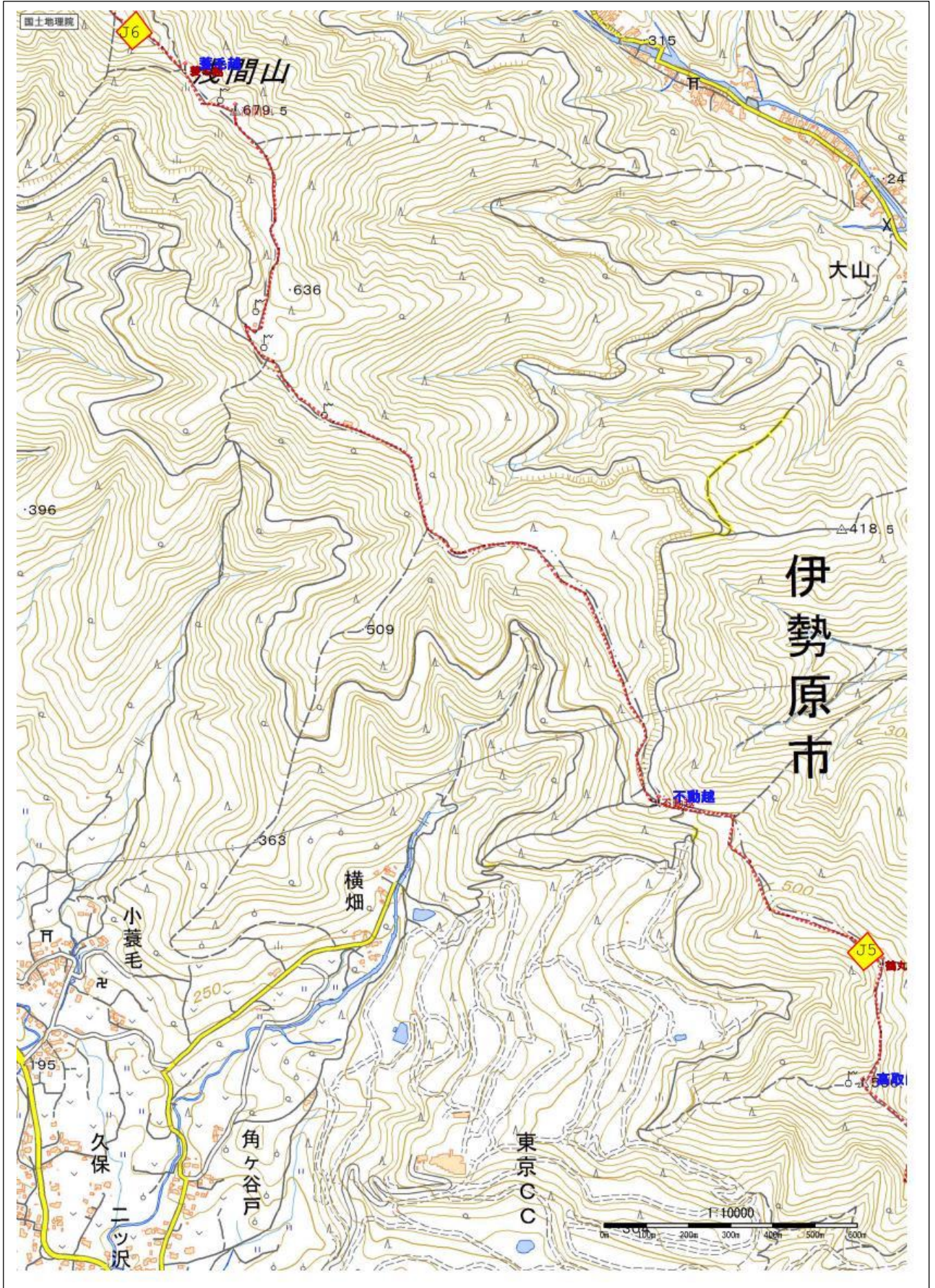


【5/7 仏山】





【6/7 間山】





【7/7 大山】

