



P2へ
続く

芝原

三浦海岸駅
木ノ間

三浦海岸

4.2

松原

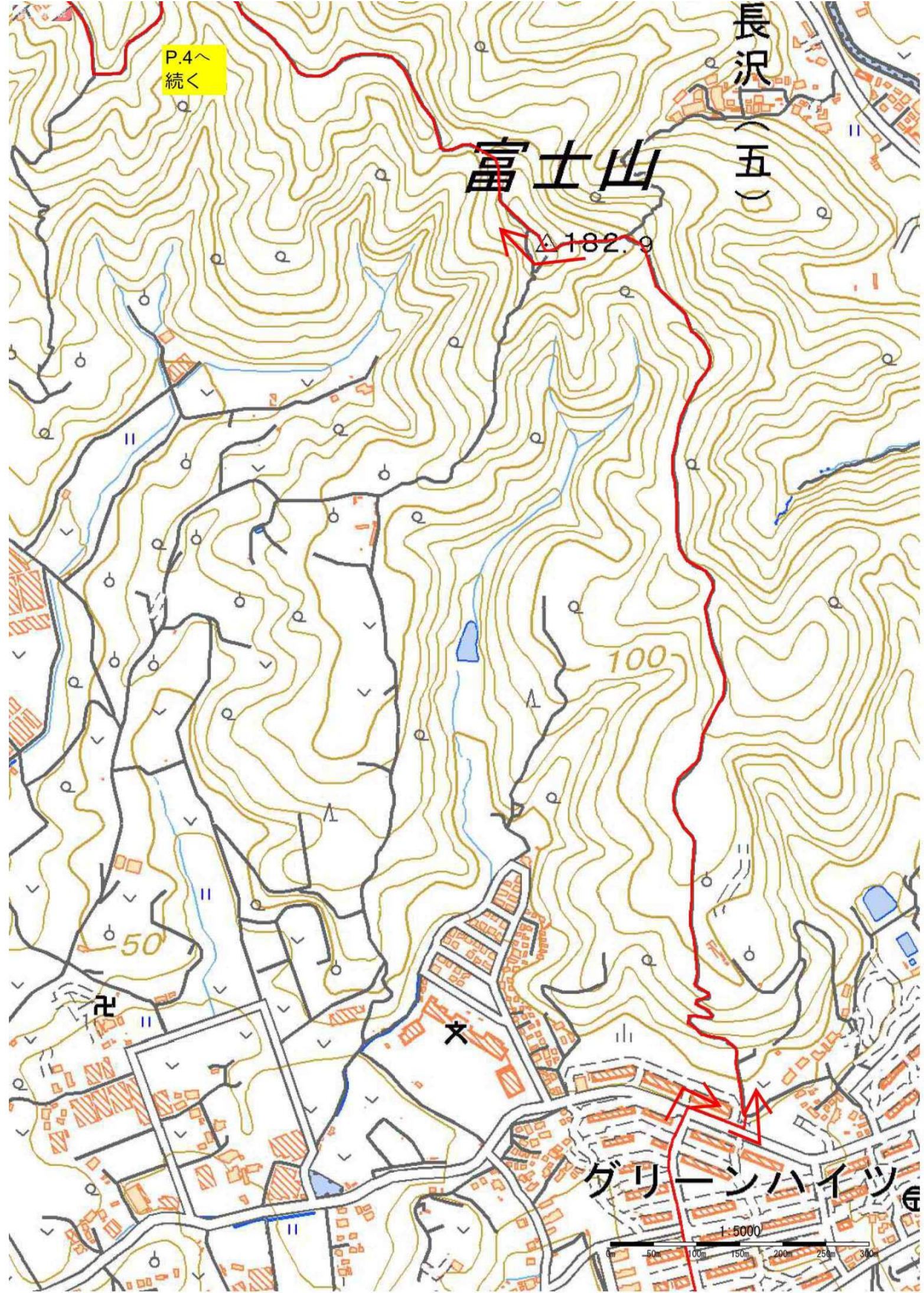
岩井口

START 三浦海岸

1:5000







P.4へ
続く

富士山

長沢 (五)

△ 182.9

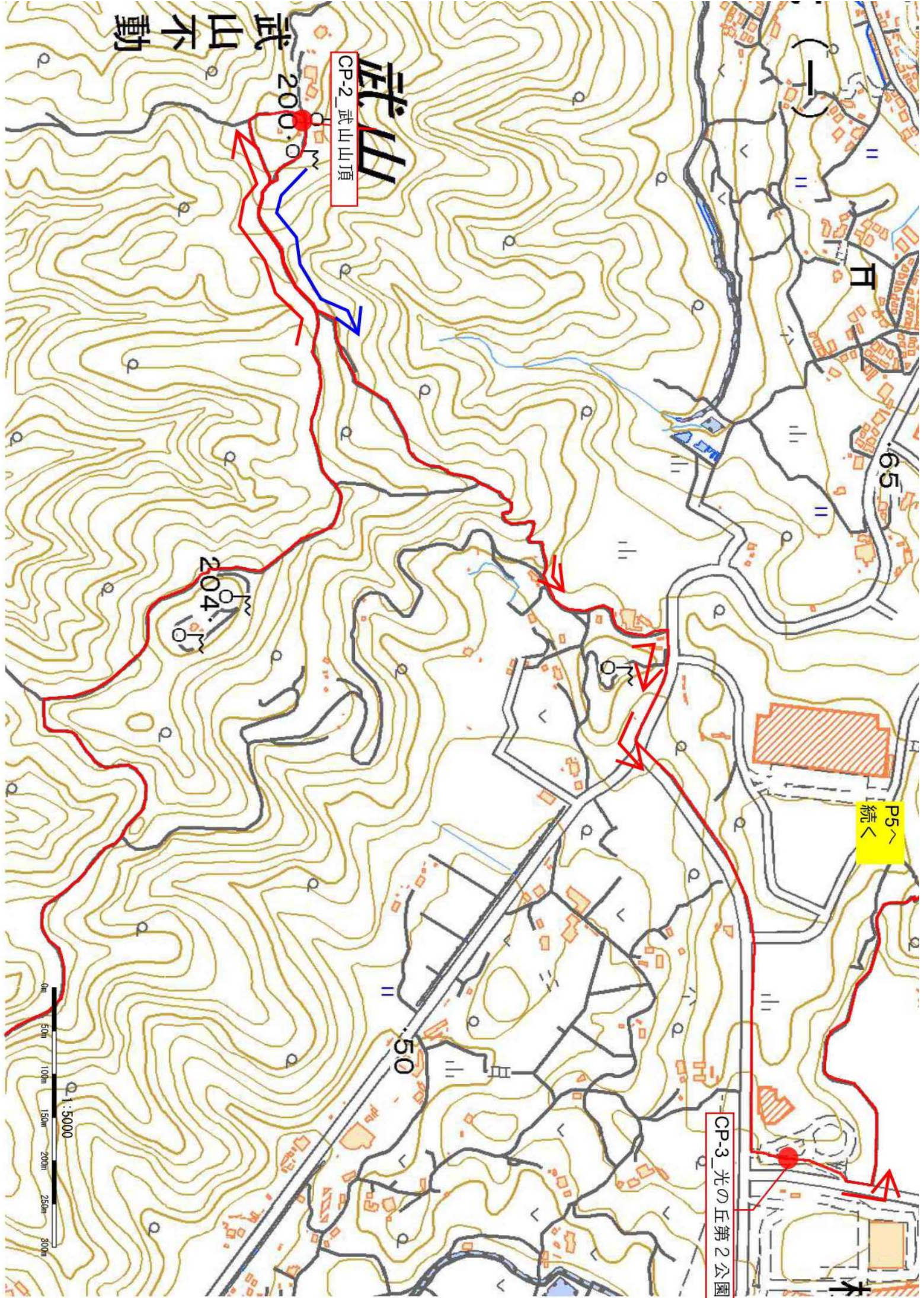
100

50

文

グリーンハイツ

1:5000
0m 50m 100m 150m 200m 250m 300m





P.7へ
続く

衣笠町

CP-4
太田和信号際

24

横浜横須賀道路

衣笠IC

衣笠

太田和

トンネル

山科台

金子隧道

108.1

1:5000

0m 50m 100m 150m 200m 250m 300m

賀 P A

P8
続 <



葉山国際CC

大楠山

CP5_大楠山山頂

241.1

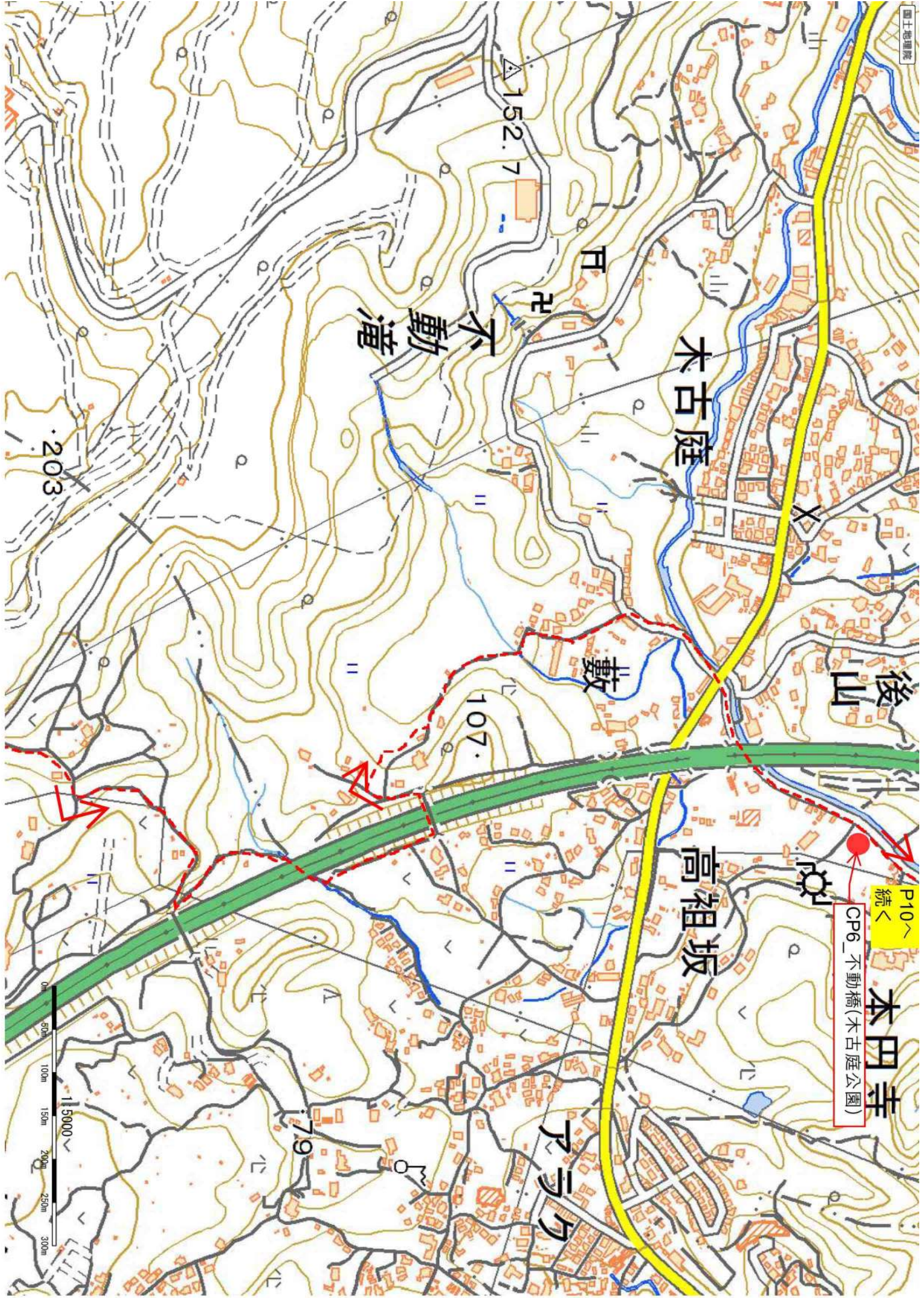
P9 続<

横須賀PA

阿部倉

第8回コー又変更①
大楠山直登ルートに
変更となります。横
横ガード抜けてから
80m先を右に入
ります。





P10
 続<
 CP6_ 不動橋(木古庭公園)